



## DALLA PESTE DEL 1630 AL COVID19



Modena, 5 maggio 2022

## LE TAPPE DEL PERCORSO

- L'ARCHIVIO STORICO DEL COMUNE DI MODENA
- *Il MAGISTRATO DI SANITA'*
- LA CRONACA SPACCINI
- L'ARCHIVIO DI STATO DI MODENA
- *CANCELLERIA DEL BUON GOVERNO – SANITA'*
- *CARTEGGIO AMBASCIATORI – MILANO*



# IL CONFRONTO TRA IERI ED OGGI

• LA FEDE DI SANITA'



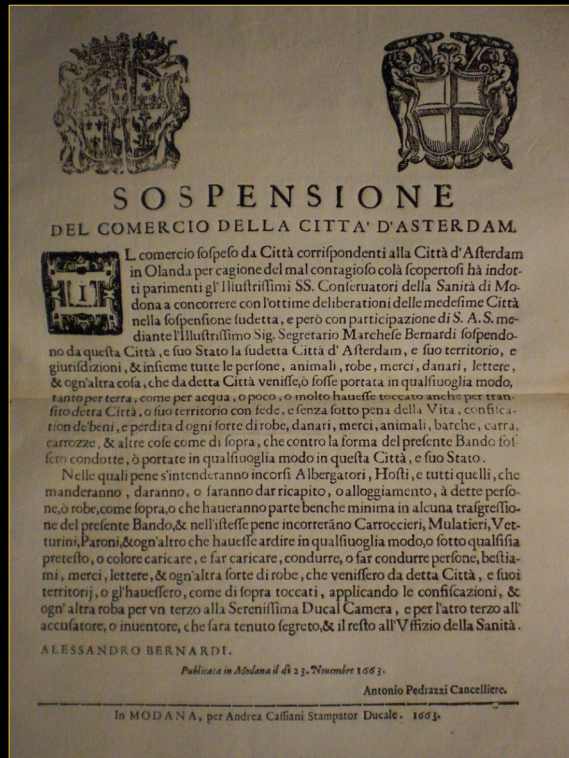
• IL GREEN PASS



# IL CONFRONTO TRA IERI ED OGGI

- PROIBIZIONI E DIVIETI
- LE CATEGORIE COLPITE: ACCOGLIENZA E TRASPORTI

IL LOCKDOWN  
9 MARZO 2020



# IL CONFRONTO TRA IERI ED OGGI

- I RIMEDI E LA MEDICINA

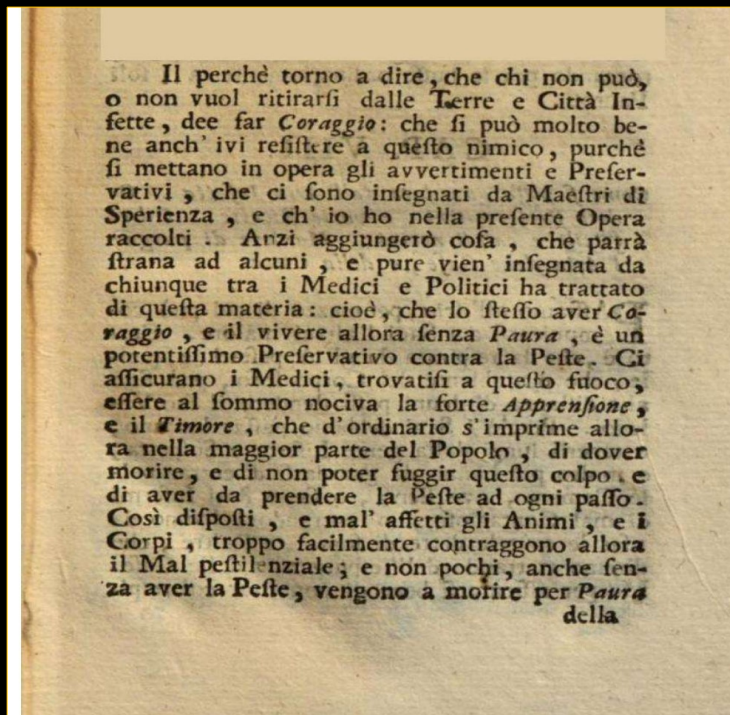


- I VACCINI



# IL CONFRONTO TRA IERI ED OGGI

- «Del governo della peste» – L.A.Muratori



- SLOGAN DI OGGI

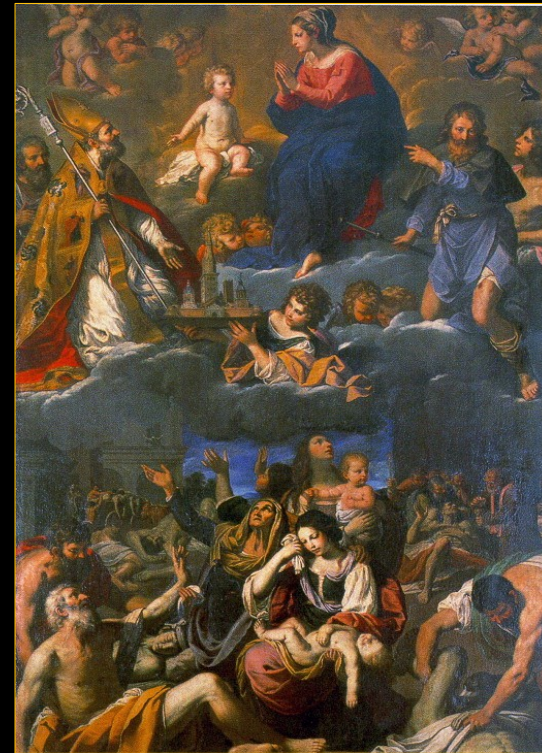


## TRACCE STORICHE IN CITTA'

- CHIESA DEL VOTO



- PALA DELLA PESTE – L.LANA



## TRACCE STORICHE IN CITTA'

- PALAZZO COMUNALE



- VIA CARTERIA – SAN BARNABA

